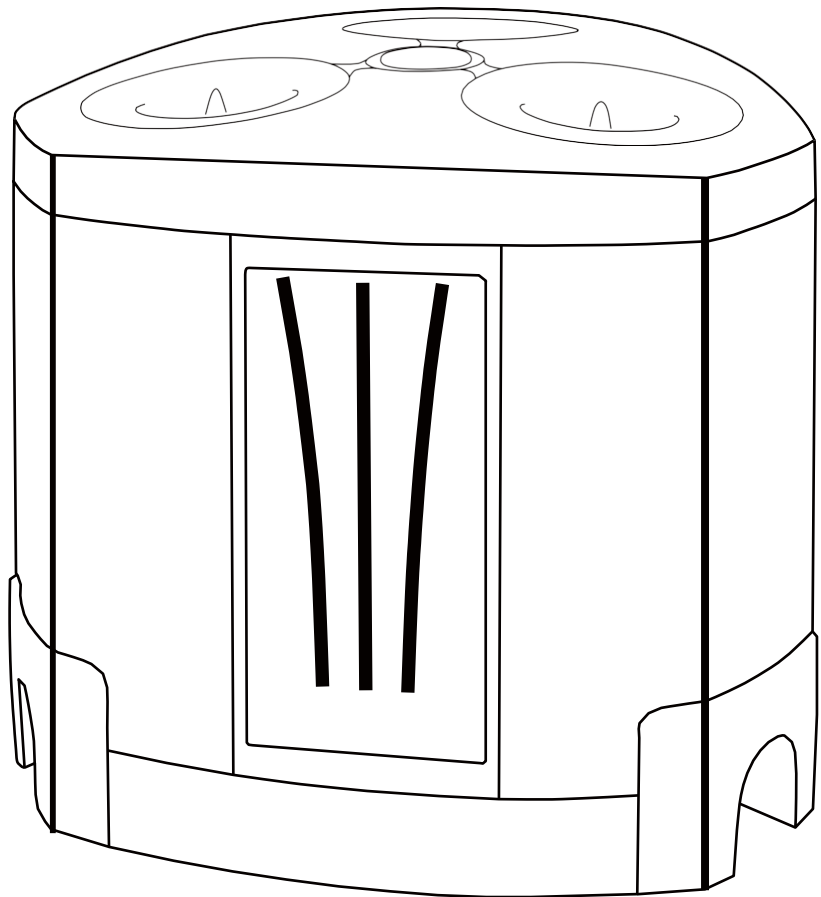


# คู่มือการบำรุงรักษา



ขอขอบพระคุณท่านลูกค้าที่ซื้อผลิตภัณฑ์ของ Silent Nano Diffuser ในครั้งนี้ เราแนะนำให้  
รักษาและทำความสะอาดผลิตภัณฑ์เพื่อการใช้งานที่ยาวนาน หลังจากศึกษาแล้วกรุณาเก็บ  
รักษาไว้เพื่อนำกลับมาศึกษาได้อีกครั้งในภายหลัง

# ■ การดูแลผลิตภัณฑ์

- ระหว่างการใช้งาน กลิ่นน้ำมันหอมระเหยหรือประสิทธิภาพการดับกลิ่นลดลง มีเสียงดังจากปล่องตัวเครื่อง หากมีอาการเหล่านี้ กรุณาใช้ก้านสำลี(มีสินค้าตัวอย่าง)หรือวัสดุที่มีความอ่อนนุ่มทำความสะอาดปล่องตัวเครื่องและบริเวณรอบ

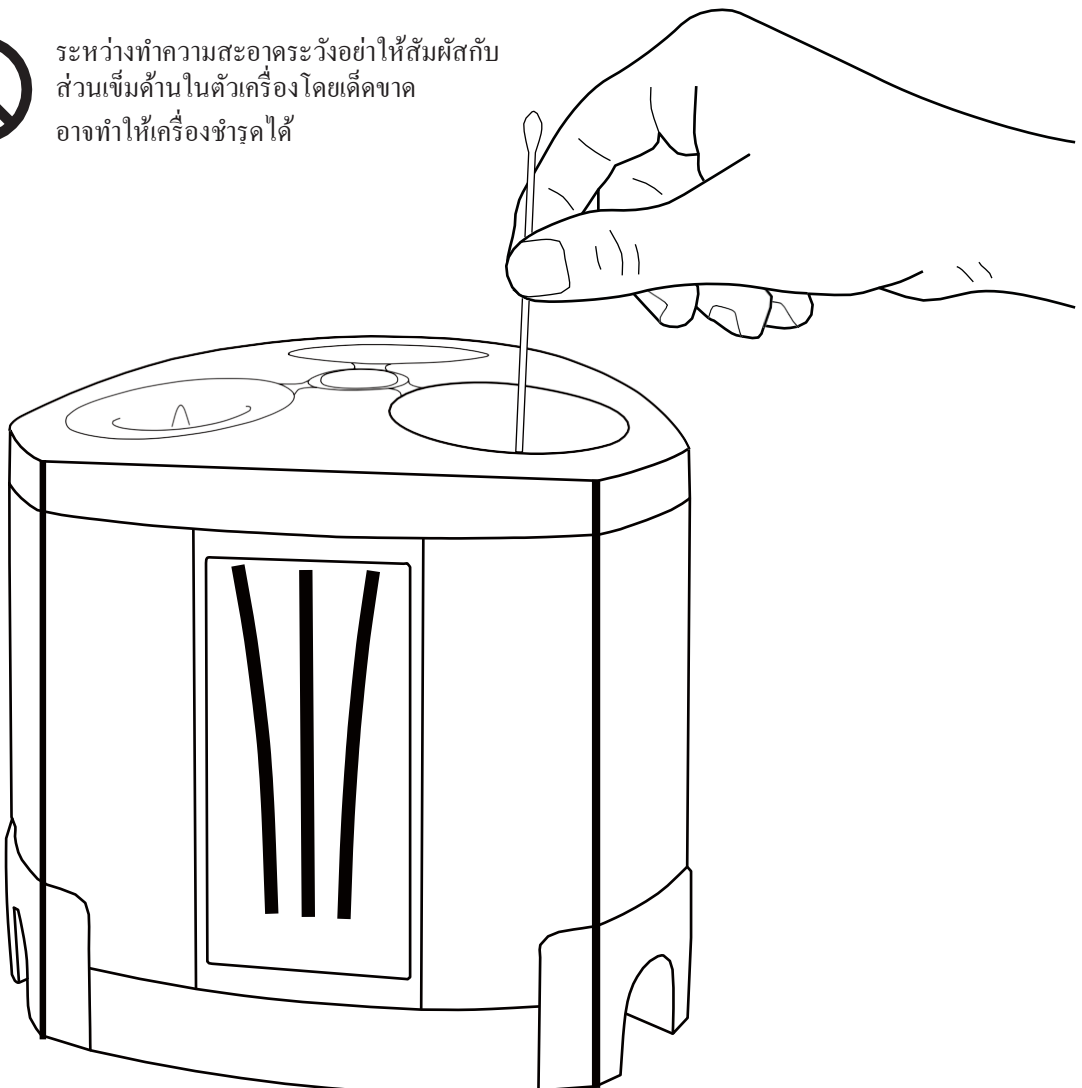
การทำความสะอาดเป็นประจำทำให้สามารถใช้งานได้มีประสิทธิภาพ



กรุณาถอดปลั๊กก่อนดำเนินการทุกครั้ง หากดำเนินการระหว่างเสียบปลั๊กอยู่และสัมผัสกับส่วนไฟฟ้าแรงสูงด้านในจะทำให้เกิดไฟฟ้าช็อตและได้รับบาดเจ็บ

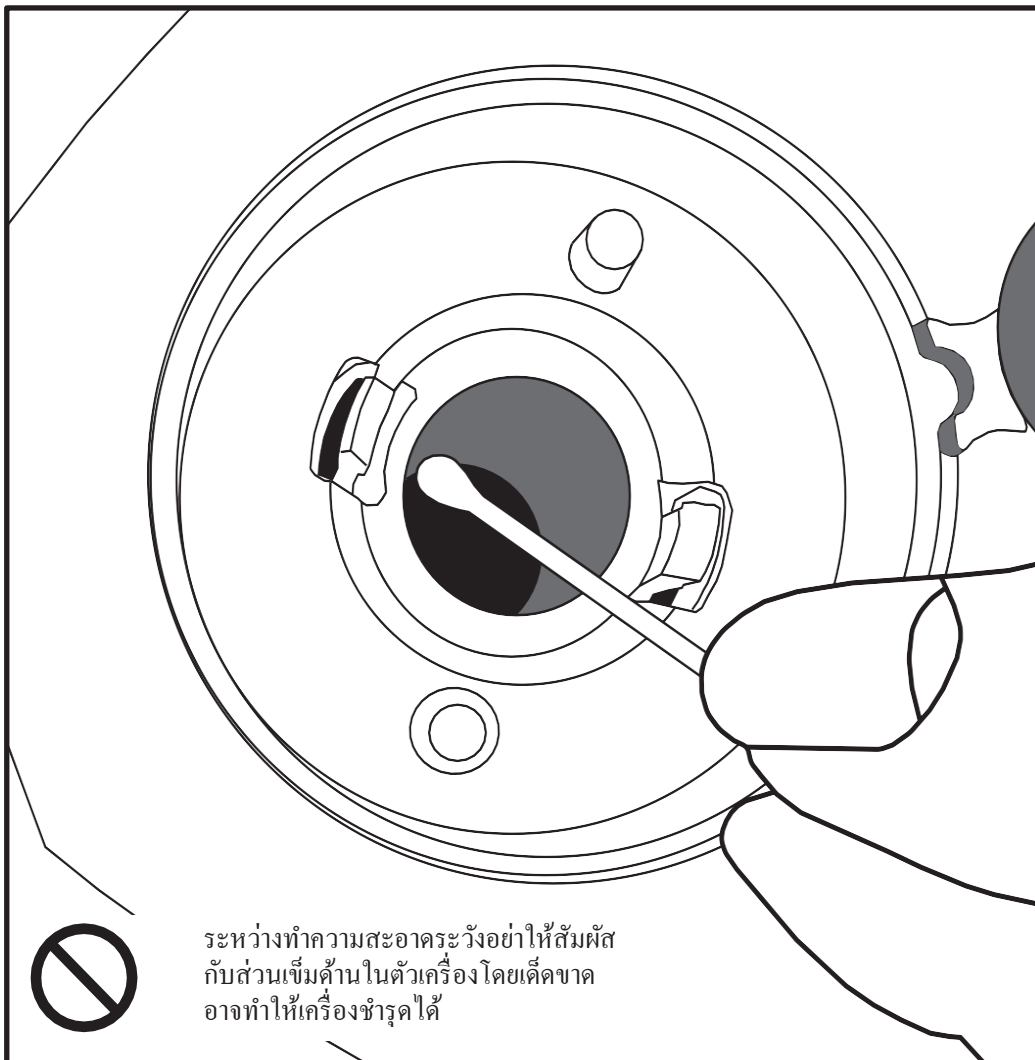


ระหว่างทำความสะอาดระวังอย่าให้สัมผัสกับส่วนเข้มนด้านในตัวเครื่องโดยเด็ดขาด อาจทำให้เครื่องชำรุดได้



- หลังจากถอดปลั๊ก ถอดฝาครอบตัวเครื่อง, ถาดตลับน้ำยา และตลับน้ำยาออก(อ้างอิงจากคู่มือตัวเครื่องหน้า 7-8)  
กรุณาใช้อุปกรณ์อย่างเช่น ก้านสำลี เช็ดทำความสะอาดบริเวณรอบอ็อนเอนจิน  
ควรระวังเพราะอาจทำให้ฝุ่นหรือเศษขยะหล่น ไปยังตัวเครื่อง

※ระหว่างการทำทำความสะอาด หากใช้ก้านสำลีชุมน้ำจะได้ประสิทธิภาพที่ดี

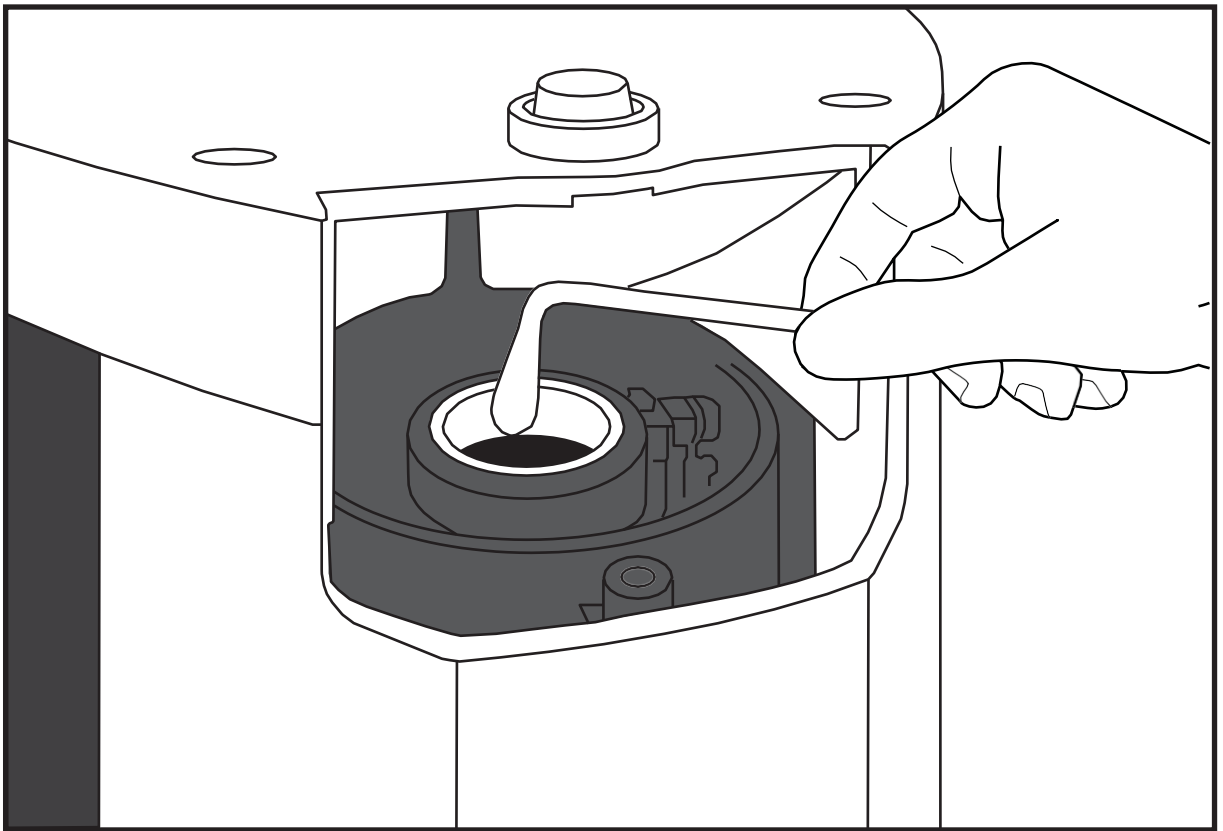


กรุณาถอดปลั๊กก่อนดำเนินการทุกครั้ง หากดำเนินการระหว่างเสียบปลั๊ก  
อยู่และสัมผัสกับส่วนไฟฟ้าแรงสูงด้านในจะทำให้เกิดไฟฟ้าช็อตและ  
ได้รับบาดเจ็บ



- หลังจากทำความสะอาดด้านบนเครื่องเสร็จแล้วค่อยๆพลิกตัวเครื่องกลับ และใช้ก้านสำลีที่งอเป็นรูปตัวแอล เช็ดทำความสะอาดรอบๆบริเวณโลหะที่อยู่ด้านล่างอ็อนเอนจิน

※ระหว่างการทำความสะอาด หากใช้ก้านสำลีชุมน้ำจะได้ประสิทธิภาพที่ดี



ระหว่างทำความสะอาดระวังอย่าให้สัมผัสกับส่วนเข็มน้ำมันในตัวเครื่องโดยเด็ดขาด อาจทำให้เครื่องชำรุดได้



กรุณาถอดปลั๊กก่อนดำเนินการทุกครั้ง หากดำเนินการระหว่างเสียบปลั๊กอยู่และสัมผัสกับส่วนไฟฟ้าแรงสูงด้านในจะทำให้เกิดไฟฟ้าช็อตและได้รับบาดเจ็บ

